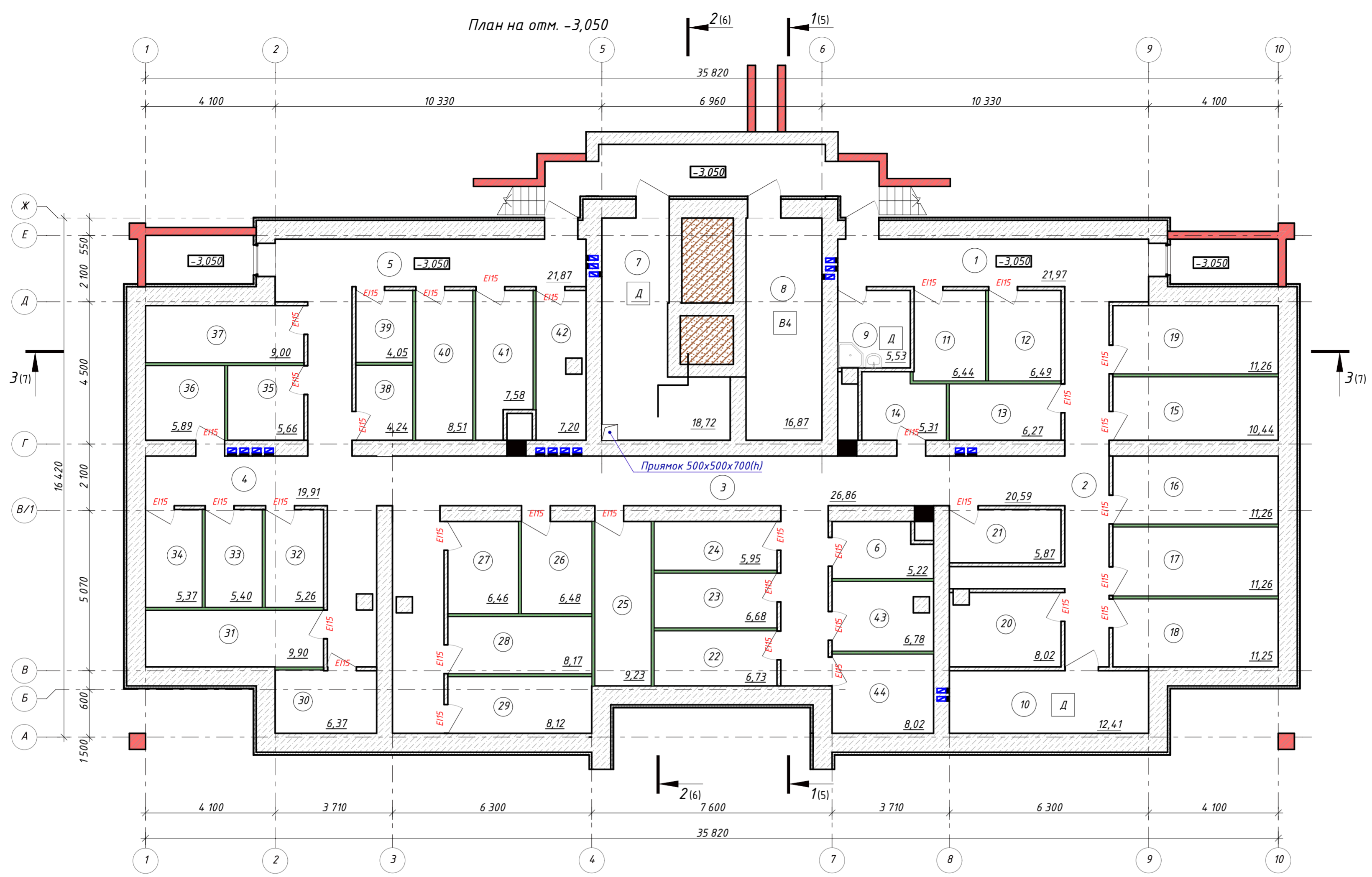


План на отм. -3,050



Экспликация помещений на отм. -3,050

№ Пом.	Наименование	Площадь	Кат. пом.	№ Пом.	Наименование	Площадь	Кат. пом.	№ Пом.	Наименование	Площадь	Кат. пом.
1	Коридор	21,97		19	Хозяйственная кладовая	11,26		37	Хозяйственная кладовая	9,00	
2	Коридор	20,59		20	Хозяйственная кладовая	8,02		38	Хозяйственная кладовая	4,24	
3	Тамбур	26,86		21	Хозяйственная кладовая	5,87		39	Хозяйственная кладовая	4,05	
4	Коридор	19,91		22	Хозяйственная кладовая	6,73		40	Хозяйственная кладовая	8,51	
5	Коридор	21,87		23	Хозяйственная кладовая	6,68		41	Хозяйственная кладовая	7,58	
6	Хозяйственная кладовая	5,22		24	Хозяйственная кладовая	5,95		42	Хозяйственная кладовая	7,20	
7	Насосная	18,72	Д	25	Хозяйственная кладовая	9,23		43	Хозяйственная кладовая	6,78	
8	Электрощитовая	16,87	В4	26	Хозяйственная кладовая	6,48		44	Хозяйственная кладовая	8,02	
9	К.У.И.	5,53		27	Хозяйственная кладовая	6,46					
10	Водомерный узел	12,41	Д	28	Хозяйственная кладовая	8,17					
11	Хозяйственная кладовая	6,44		29	Хозяйственная кладовая	8,12					
12	Хозяйственная кладовая	6,49		30	Хозяйственная кладовая	6,37					
13	Хозяйственная кладовая	6,27		31	Хозяйственная кладовая	9,90					
14	Хозяйственная кладовая	5,31		32	Хозяйственная кладовая	5,26					
15	Хозяйственная кладовая	10,44		33	Хозяйственная кладовая	5,40					
16	Хозяйственная кладовая	11,26		34	Хозяйственная кладовая	5,37					
17	Хозяйственная кладовая	11,26		35	Хозяйственная кладовая	5,66					
18	Хозяйственная кладовая	11,25		36	Хозяйственная кладовая	5,89					

Условное обозначение стен и перегородок

- Стена наружная - Блоки ФБС площ. 600мм. Утеплитель - экструдированный пенополистирол XPS ТЕХНОНИКОЛЬ CARBON PROF λ=0,032 Вт/(м\*С) толщиной 80мм.
- Стены внутренние - Блоки ФБС толщ. 400-500мм
- Перегородка - кладка из силикатного кирпича СЧРПо-М150/Ф35/1,8 ГОСТ 379-2015 толщиной 120мм на цементно-песчаном растворе М100.
- Перегородка - ГВЛВ С361ПН75/40 толщиной 100мм по серии 1.031.9-3.01

					Заказчик: ООО «Независимый финансовый консультант»		1-19/71-AP		
					14-ти этажный жилой дом по адресу: г. Иваново, ул. 4-я Первомайская, 6,8				
Изм.	Колуч.	Лист	№Док.	Подп.	Дата	Многоквартирный жилой дом	Стадия	Лист	Листов
					04.20		П	1	
Разраб.	Коновалов				04.20				
ГИП	Рассказов								
					План на отм. -3,050		И.П. Шахматова Г. Иваново		
Н.контр.	Манерцев				04.20				