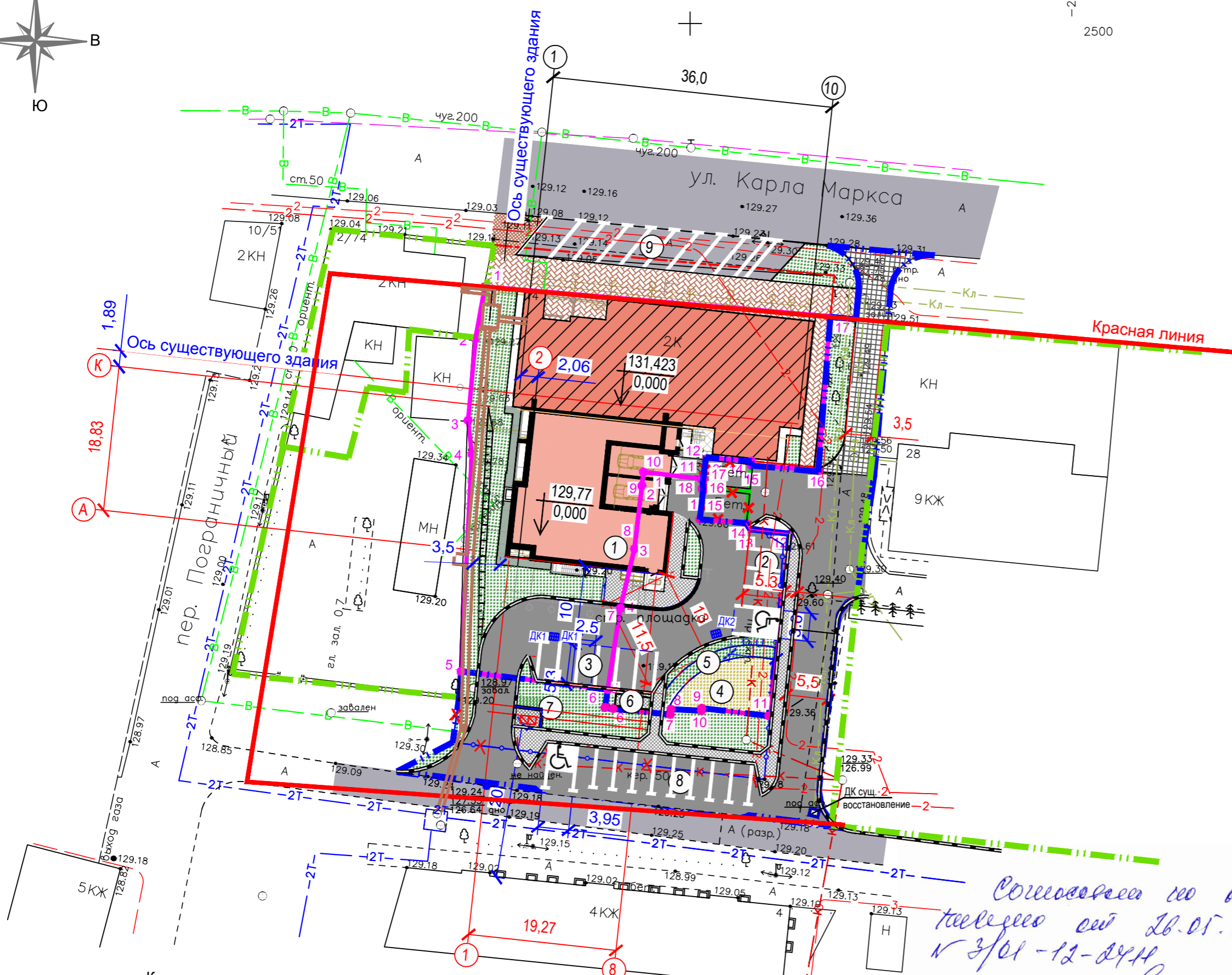
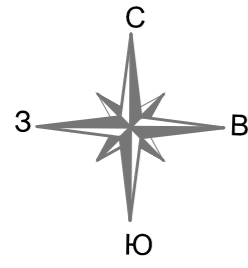


Система координат - местная г. Иваново  
Система высот - Балтийская



Координаты земельных участков

З.У. 37:020137:309

З.У. 37:020137:20

№	x	y
1	2466,21	-326,33
2	2459,54	-327,52
3	2449,05	-328,48
4	2444,72	-328,01
5	2416,82	-329,38
6	2414,48	-310,56
7	2424,92	-308,95
8	2432,55	-307,13
9	2441,52	-306,08
10	2442,38	-305,98
11	2444,50	-298,47
12	2441,49	-298,34
13	2444,30	-298,10
14	2443,79	-292,14
15	2443,29	-292,18
16	2442,62	-283,54
17	2462,39	-282,05

№	x	y
1	2442,38	-305,98
2	2441,52	-306,08
3	2432,55	-307,13
4	2424,92	-308,95
5	2412,19	-310,91
6	2411,99	-309,87
7	2411,24	-302,54
8	2411,94	-302,47
9	2411,74	-298,55
10	2412,07	-298,49
11	2411,07	-289,91
12	2434,45	-287,17
13	2435,05	-292,38
14	2435,82	-292,80
15	2436,32	-298,78
16	2440,31	-298,44
17	2441,49	-298,34
18	2441,50	-298,47

Условные обозначения

- закордированная граница земельного участка с кадастровым номером 37:24:020137:309  
Площадь земельного участка - 1532кадрес : г Иваново, ул. К.Маркса ,14  
ГПЗУ № RU37302000-0000000003222
- закордированная граница земельного участка с кадастровым номером 37:24:020137:20,  
Площадь земельного участка - 539 кадрес : г Иваново, ул. Фурманова ,д.7  
ГПЗУ № RU37302000-0000000003150
- граница дополнительного благоустройства (1197м2)
- закордированные границы соседних земельных участков
- существующее административное здание ,подлежащее реконструкции
- проектируемое асфальтобетонное покрытие проездов и временных автостоянок
- озеленение
- проектируемые пешеходные тротуары
- ремонт существующего асфальтобетонного покрытия проездов

Ведомость жилых и общественных зданий и сооружений

Номер на плане	Наименование и обозначение	Этажность	Количество		Площадь, м2				Строительный объем, м3		
			Здания	Квартир	Застройки		Общая нормируемая		Здания	Всего	
					Здания	Всего	Здания	Всего			
1	Здание смешанного использования с жилыми единицами в верхних этажах и размещением в нижних этажах объектов делового, культурно-обслуживающего и коммерческого назначения реконструкция	2-9	1	32	32	1031,65	1031,65	-	-	15427,20	15427,20
2	Гостевые стоянки для жилого дома на 5 машино/мест. проектир.	-	-	-	-	-	-	-	-	-	-
3	Гостевые стоянки для жилого дома на 6 машино/мест. проектир.	-	-	-	-	-	-	-	-	-	-
4	Площадка для детского отдыха проектир.	-	-	-	-	-	88	-	-	-	-
5	Площадка для взрослого отдыха проектир.	-	-	-	-	-	10	-	-	-	-
6	Площадка для выбивания ковров проектир.	-	-	-	-	-	-	-	-	-	-
7	Площадка мусорных контейнеров проектир.	-	-	-	-	-	-	-	-	-	-
8	Временная автостоянка на 10автомобилей проектир.	-	-	-	-	-	-	-	-	-	-
9	Гостевые стоянки для офисной части здания на 10автомобилей существ.	-	-	-	-	-	-	-	-	-	-

Технико-экономические показатели

N п/п	Наименование	Ед.изм.	Показатель	
			37:24:020137:309	37:24:020137:20,
1	Площадь участка	га	0,1532	0,0539
2	Площадь застройки	м2	937	94,65
3	Кoeffициент застройки земельного участка	%	61	18,7
4	Площадь покрытий	м2	362	363,35
5	Площадь озеленения	м2	233	81
6	Кoeffициент озеленения земельного участка	%	15,2	15
7	Площадь территории для хранения транспортных средств	м2/%	154/10	132/24,5
8	Площадь благоустраиваемой территории,включая прилегающие территории	м2	2237	

- Топографическая основа чертежа выполнена ООО "НТЦ ЭВЕРЕСТ" г. Иваново в 2016г.
- Координаты поворотных точек земельных участков приведены на основании кадастровых плановых земельных участков.
- О1 - Территориальная зона центра обслуживания и коммерческой активности местного значения.
- Схема планировочной организации земельного участка выполнена на основании градостроительных планов земельных участков.
- Застройка должна проводиться с учетом требований Федерального закона Российской Федерации Ф3 №123 " Технический регламент о требованиях пожарной безопасности" в ред. Федерального закона от 10.07.2012 N 117- Ф3, Нормативов градостроительного проектирования Ивановской области, утвержденных Правительством Ивановской области от 29.06.2016г., действующими Нормами Правилами землепользования и застройки города Иваново.

004/2014 -ГП

Заказчик: ООО "Феникс"  
Реконструкция административного здания под здание смешанного использования с жилыми единицами в верхних этажах и размещением в нижних этажах объектов делового, культурно-обслуживающего и коммерческого назначения по адресу г. Иваново, ул. Карла Маркса, д.14

Изм.	Кол.уч	Лист	Ндок.	Подп.	Дата	Здание смешанного использования	Стадия	Лист	Листов
ГИП		Шергер			04.2017г.		Здание смешанного использования	Р	2
Исполнитель		Романова			04.2017г.	Схема планировочной организации земельного участка М 1-500			

ООО "РЕГИОНПРОЕКТ"

формат А2

Согласовано

Имя, инв. №, Подп. и дата